





Can you hear it?

# An ULTRA LIVING experience

Imagine a home in the perfect spot.  
On one of the most beautiful beaches in Israel.  
Your day begins with a gentle morning breeze and a cup of  
coffee overlooking the beautiful Mediterranean Sea.

דמיינו את החיים במיקום מושלם. על חוף ים מהיפים בישראל.  
לפתוח את היום עם קפה מול הים הפתוח, בבריזה הנעימה של הבוקר.  
להרגיש בחופשה מתמשכת.



An  
ULTRA LIVING  
experience

Hosting friends on your terrace and watching  
how the deep blue all the way to the horizon changes hues slowly –  
and then turns into a fiery orange glow of a magnificent sunset.



לארח חברים במרפסת ולראות איך הכחול-כחול שנפרש עד האופק,  
מחליף את גווניו אט אט - עד שהופך לכתום אש של שקיעה מרהיבה.  
פתאום כל שעה משעות היום מקבלת אופי משלה...



Suddenly, each hour of the day showcases its own distinct character.

# An ULTRA LIVING concept

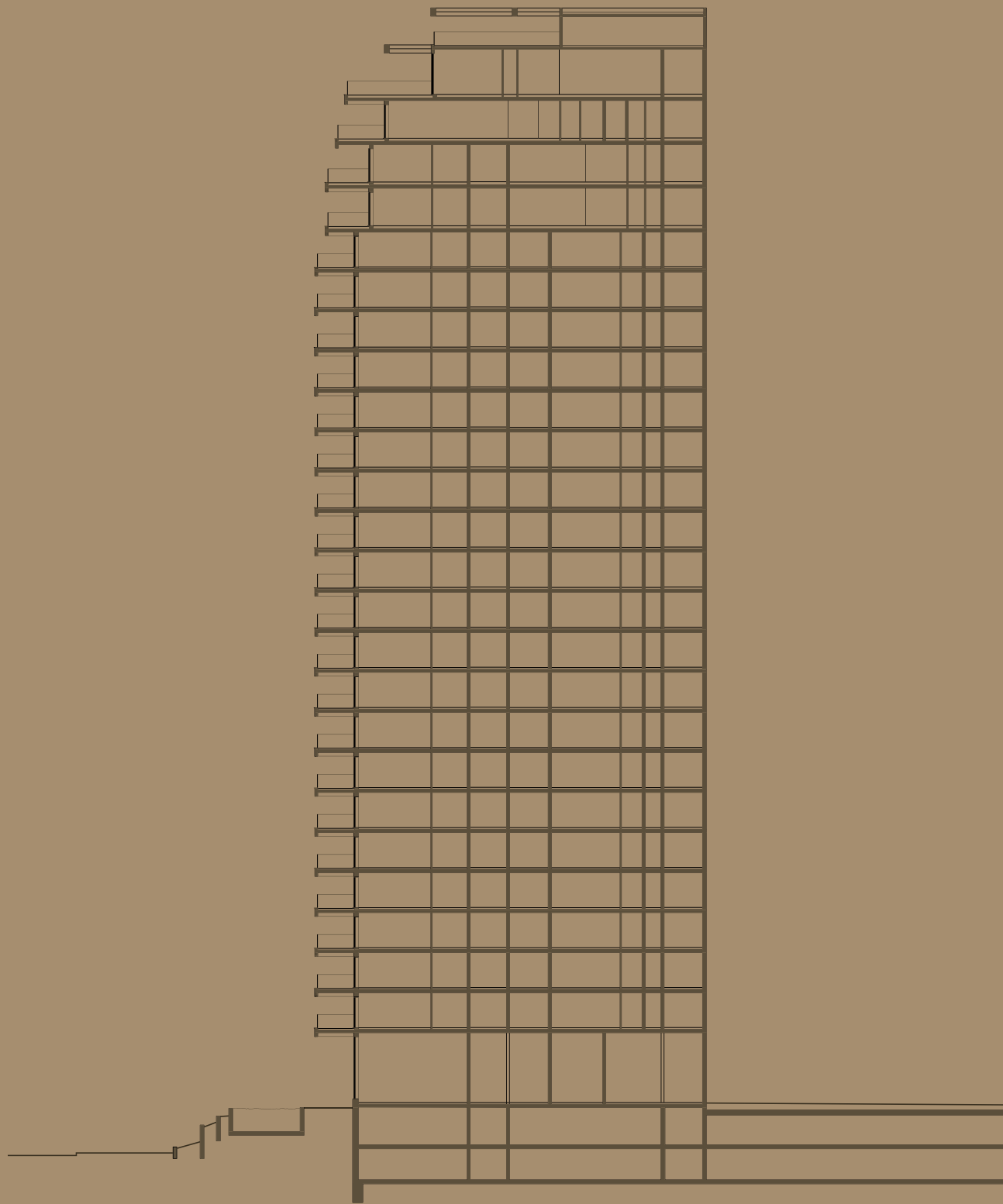
Enter an exclusive property for residents only.  
Lift your head high and gaze at two impressive luxury  
buildings facing the sea, only 650 feet from the beach.  
Welcome home.



להרים את המבט ולראות שני מגדלי יוקרה מרשימים, הפונים אל הים,  
200 מ' מהחוף. להיכנס לתוך מתחם אקסקלוסיבי, לדיירים בלבד.  
להגיע הביתה.





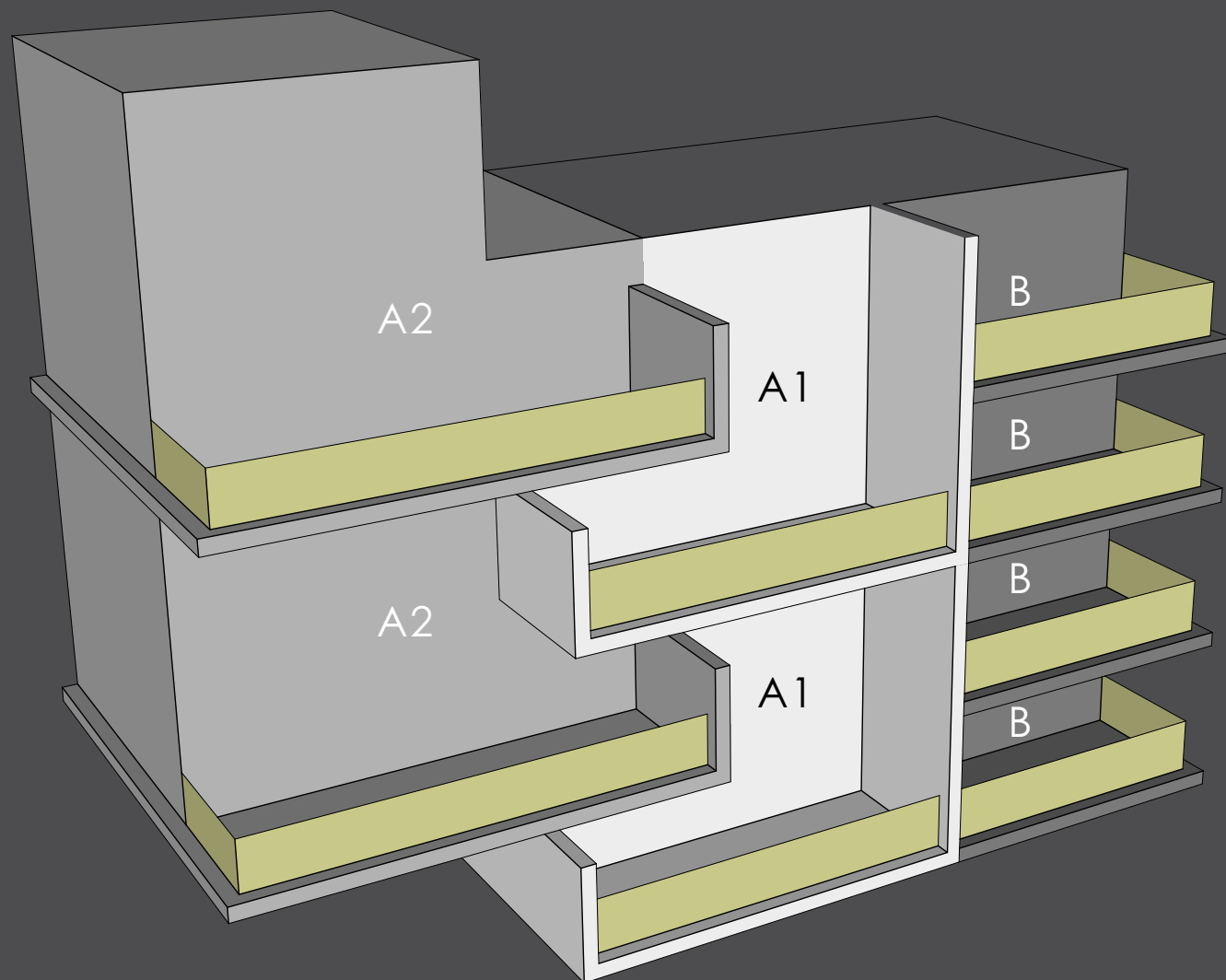


The opportunity to design VIDA towers  
is a culmination of all that an architect  
dreams of and witnessing the project  
come to life is truly exhilarating!

תכנון והובלת פרויקט כמו VIDA  
זו התגשמות פסגת חלומות אדריכלית.  
לראות את המגדלים מתהווים זו באמת  
חווייה מאוד מרגשת!

A handwritten signature in black ink, which appears to read 'Gabi Schwartz'. The signature is fluid and stylized, with a large loop at the end.

Architect, Professor Gabi Schwartz  
אדריכל פרופ' גבי שוורץ



"It is rare to find the perfect combination of such a superb location so close to a breathtaking shoreline, offering unobstructed, exquisite views in every direction, and a real estate developer that does not compromise on planning, design, and quality of execution.

The formative language of the towers features a dance created by the horizontal and vertical lines, and the combination they create. Modern minimalism is inspired by Mondrian, whom I consider the most relevant modern artist today despite his work being done many years ago. His creative language is, in my view, the essence of modernism."

Architect, Professor Gabi Schwartz



**A2** Typical 4 bedroom apartment | Living room with double height  
דירת 5 חדרים טיפוסית | חלל כפול בחדר המגורים

"נדיר למצוא שילוב כזה של מיקום משובח על רצועת חוף יפהפייה, נוף פתוח ועוצר נשימה לכל כיוון שמסתכלים ויזם שלא מתפשר על איכות התכנון, העיצוב והביצוע. הפרויקט מתאפיין בשפה צורנית בעלת קווים אופקיים, קווים אנכיים והשילוב ביניהם. מינימליזם מודרני בהשראת מונדריאן, האמן המודרניסטי הכי רלוונטי בעיני היום, למרות הזמן הרב שעבר מאז יצירתו. בשבילי השפה היצירתית שלו היא תמצית המודרניזם."

אדריכל פרופ' גבי שוורץ









Live the dream. VIDA



An  
ULTRA LIVING  
residence

2 spectacular towers designed with a unique language of horizontal and vertical lines, which blend the open space. Modern minimalism is at its best.



2 מגדלים מרהיבים בשפה עיצובית ייחודית עם קווים אופקיים ואנכיים המתמזגת עם המרחב הפתוח. מינימליזם מודרני במיטבו.



An  
**ULTRA LIVING**  
residence

Dozens of experts from all fields were meticulously chosen to co-create this project and its unique living experience. The broad range of experts collaborating on this project spans multiple categories from climate, water, and soil, through insulation landscape, and interior design, to prominent engineers.

עשרות מומחים מכל התחומים נבחרו בקפידה ליצירת הפרויקט וחווית החיים הייחודית לו. החל ממומחה אקלימי, מומחה מים, מומחה קרקע, מומחי בידוד, מעצבי נוף ומעצבי פנים, וכלה במהנדסים מהשורה הראשונה.



VIDA, EXQUISITE BEACHFRONT LIVING



## An ULTRA LIVING residence



### 23 & 24 floors of high-end residences that create a perfect living environment

The exterior remains external – the "dry lining" insulation system featured in the finely constructed luxury buildings creates an environment separated from the exterior via insulation between the cladding stones and the concrete walls in conjunction with high-end insulated Low-E glass. A prestigious interior replete with high-end components that are resistant to moisture, salinity and corrosion ranges from handles and door hinges, through optimally designed air conditioning systems, to the finishing of the aluminum profiles.

### 24-1 קומות בבניה איכותית ליצירת סביבת חיים מושלמת

החוץ נשאר בחוץ - שיטת "החיפוי היבש", הנהוגה בבנייני יוקרה, כאשר הבידוד נמצא בין אבני החיפוי לבין הקיר, יחד עם זכוכית מבודדת איכותית, יוצרים סביבה מנותקת מהחוץ. הפנים יוקרתי עם מרכיבים ברמה הגבוהה ביותר, עמידים בפני לחות, מליחות וקורוזיה. החל מהידיות, צירי הדלתות, מתקני מיזוג האוויר ועד גימור פרופילי האלומיניום.



# An ULTRA LIVING community

A project uniquely designed with you in mind.  
Where family, friends and familiar faces can share a special  
retreat from the daily hustle. Connect over coffee or a drink in  
the business lounge. Enjoy Shabbat meals with family or friends  
after watching the beautiful sunset from within the Shul  
which overlooks the Mediterranean.  
Home is more than where you live.

פרויקט ייחודי אשר תוכנן בקפידה עם דגש על חיי הקהילה.  
מקום שבו משפחה, חברים ומכרים יכולים להירגע ולנוח ממרוץ החיים.  
לשבת על כוס קפה או משקה בלאונג' העסקי. ליהנות מארוחת שבת משפחתית  
עם משפחה וחברים, אחרי התבוננות בשקיעה מבית הכנסת הצופה לים.  
בית הוא יותר ממקום מגורים.

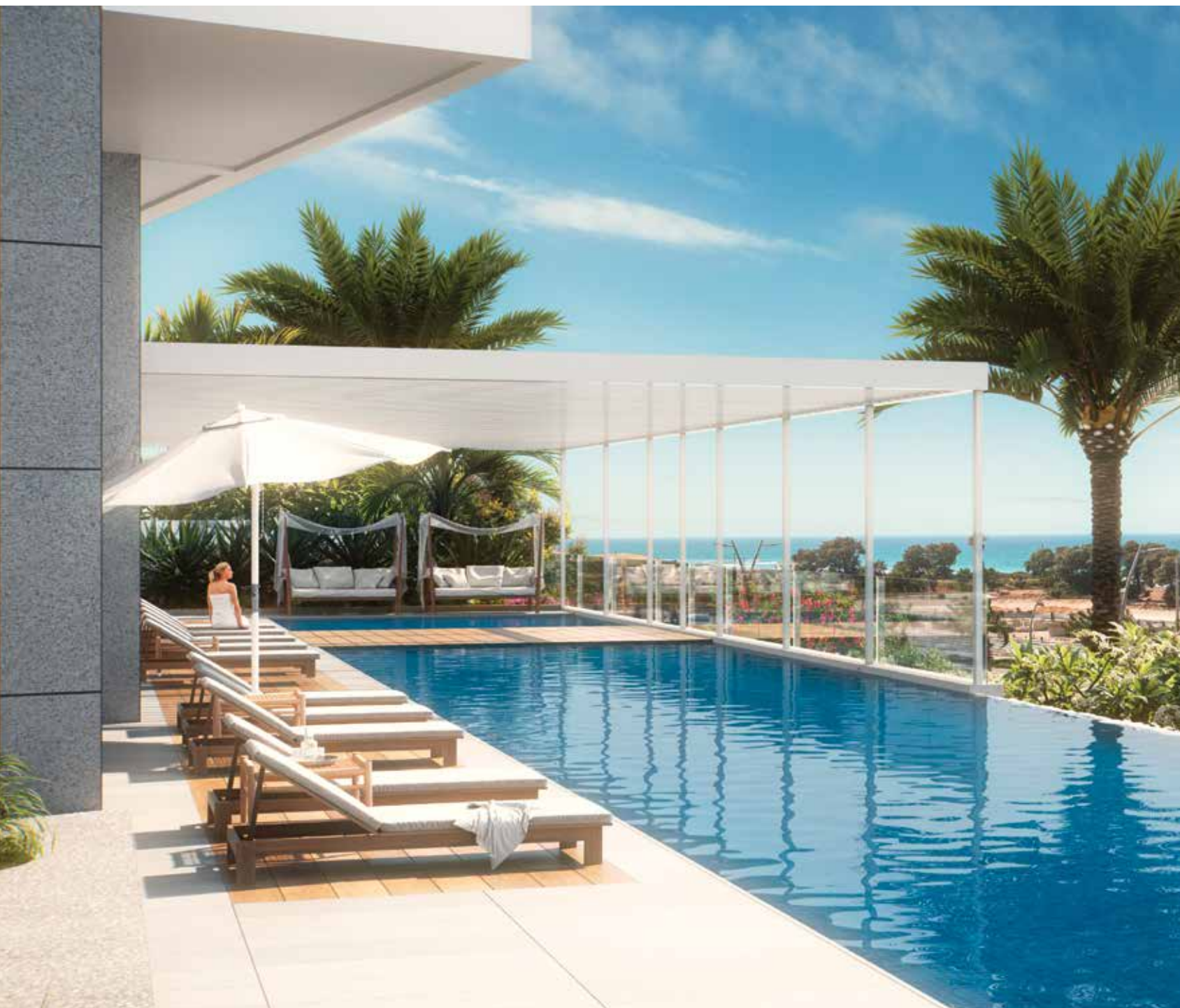




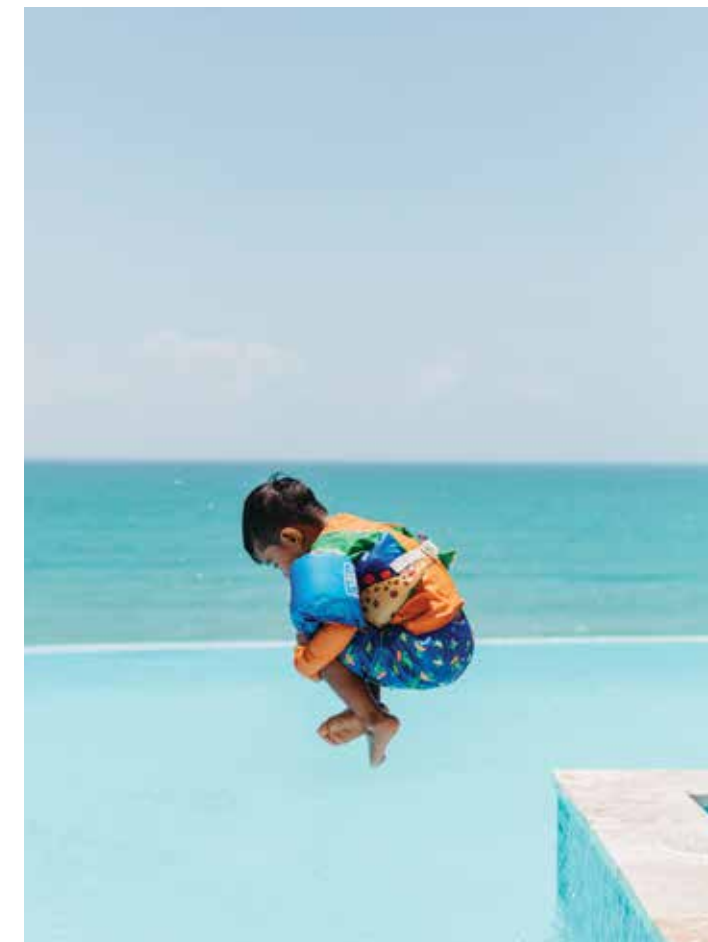
The two buildings share a meticulously designed **lobby** that overlooks the beautiful green landscaping, the glistening blue of the infinity pool and the mesmerizing turquoise of The Mediterranean sea.

**הלובי** הייחודי, המשותף לשני הבניינים, צופה אל הירוק שבגן, הכחול של בריכת האינפניטי והטורקיז האינסופי של הים התיכון.





An external infinity swimming pool 20 by 90 feet long with gradual shading, seating areas in a natural environment lush in rich garden greenery and a constant atmosphere of a sophisticated vacation spot.  
A children's pool is set aside and separated with a safety gate.



**בריכת אינפניטי** חיצונית 27X6 מ' עם הצללה מדורגת, פינות ישיבה בסביבה טבעית עשירה בצמחיה מגוונת, ואווירת חופשה תמידית. **בריכת ילדים** עם כל הבטיחות הנדרשת.





A luxurious and separate men and women's **dry sauna**.  
A quiet place to relax, rejuvenate, energize and improve your health.

**סאונה יבשה** נפרדת לנשים וגברים. מפלט שקט לרגיעה, פינוק, התחדשות ובריאות.



A state-of-the-art **gym** overlooking the pool and sea offering all that  
you need to maintain good health, fitness and joie-de-vivre.

**חדר כושר** המשקיף אל הים, מצויד במכשירי אימון מתקדמים, וכל מה שצריך  
כדי לשמור על בריאות, כושר ושמחת חיים.





An inviting Shul with a warm atmosphere embracing the community of residents in the building.

A multi-functional residents complex with a private terrace and all you need for thriving community and family activities.

A business lounge with intimate work areas, espresso, and everything else you need to work from home... outside your home.

בית כנסת מזמין עם אווירה ביתית, לקהילת דיירי הבניין.  
מתחם דיירים רב תכליתי עם מרפסת פרטית וכל מה שצריך לחיי קהילה תוססים.  
לאונג' עסקי עם פינות עבודה אינטימיות, עמדת אספרסו, וכל מה שצריך  
כדי לעבוד מהבית... אבל לא מתוך הבית.









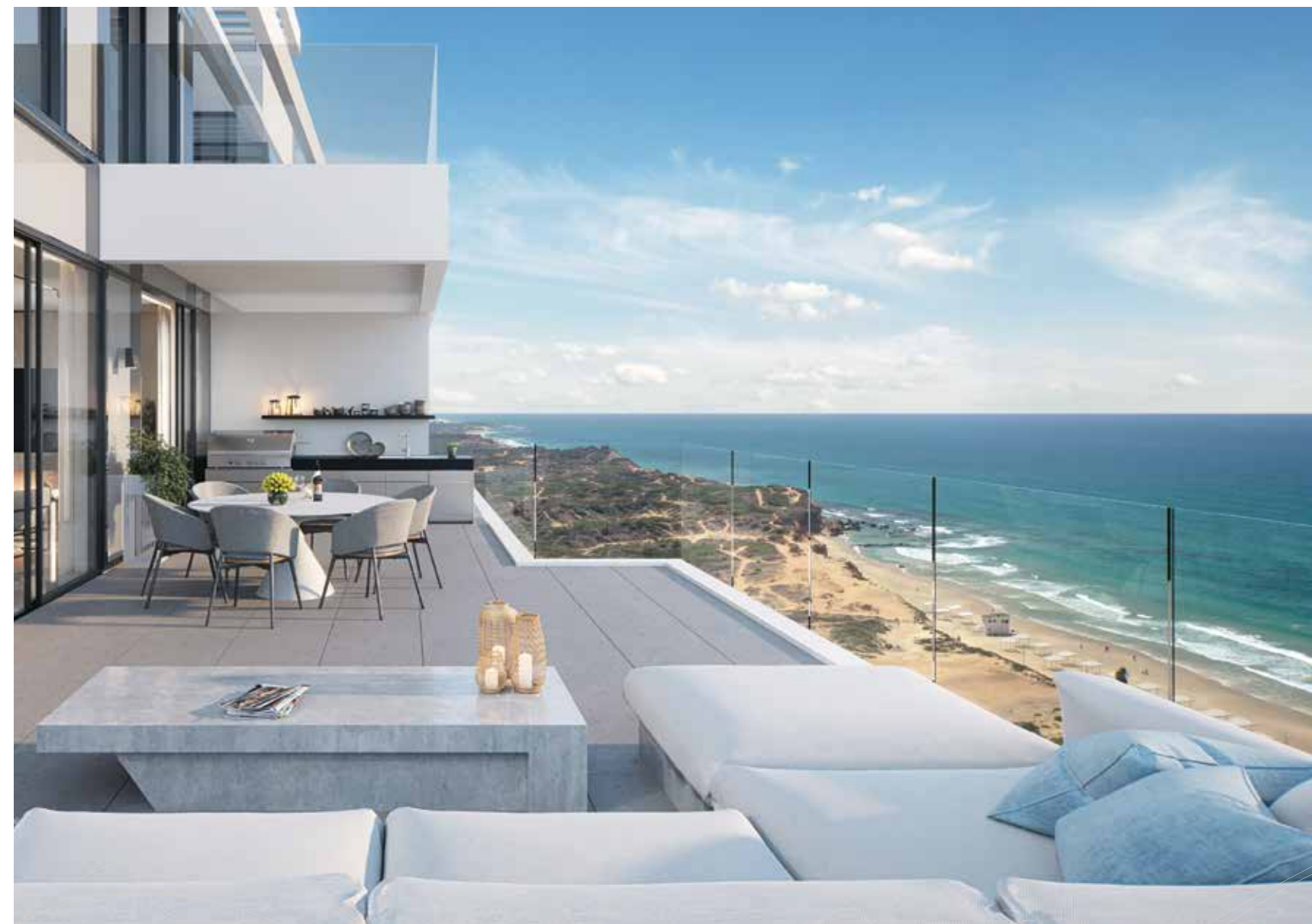
# The ULTRA LIVING apartments

## 213 apartments of various sizes

1-4 bedrooms, all of which have spacious terraces and expansive sea views. Meticulous interior design for maximum utilization of space.

### 213 דירות בגדלים שונים

2-5 חדר' שלכולן מרפסות רחבות ידיים ונוף לים.  
תכנון פנים מוקפד לניצול מירבי של החלל, ליצירת  
מרחב חיים, מותאם אישית.





The  
ULTRA LIVING  
apartments

VIDA. EXQUISITE BEACHFRONT LIVING





# The ULTRA LIVING apartments

## Villas in the sky!

### The "double height" apartments

Extremely spacious front-facing apartments with double-height, floor-to-ceiling open sea frontage. Exuding a spacial concept that is modern and refined. The sea is undoubtedly the most significant "built-in" feature in your spectacular home, flowing in from the double-height glass walls. The effect is simply stunning!



### וילות בשמיים! דירות ה"חלל הכפול"

דירות חזית מרווחות במיוחד בעלות חלל כפול וחזית ים פתוחה בגובה כפול, מרצפה לתקרה. התפיסה היא מרחבית. מדויקת. מודרנית. הים נכנס לתוך הבית. האפקט פשוט מהמם!



A1 4 bedroom apartment | Living room with double height | חלל כפול בחדר המגורים | דירת 5 חדרים



The  
**ULTRA LIVING**  
apartments

VIDA. EXQUISITE BEACHFRONT LIVING



E Typical 1 bedroom apartment | דירת 2 חדרים טיפוסית



The  
**ULTRA LIVING**  
apartments

VIDA. EXQUISITE BEACHFRONT LIVING





## The ULTRA LIVING apartments

### Sky apartments!

Expansive mini-penthouses, 2-4 bedrooms, exceptionally high ceilings, a feeling of infinite space, oversized terraces with preparation for an outdoor kitchen and multiple exposures to breathtaking panoramic views.

### דירות ה-Sky!

מיני פנטהאוזים רחבי ידיים, 3-5 חדרים, 3 כיווני חלום, עם תקרות גבוהות במיוחד, תחושת מרחב אינסופי וכל הפינוקים. גקווי מול הנוף, דק רחב ידיים, הכנה למטבח חוץ והרבה, הרבה שמיים.



מיני פנטהאוז 5 חדרים | SKY S21B 4 bedroom mini penthouse



The  
ULTRA LIVING  
apartments





The  
**ULTRA LIVING**  
apartments

**2 penthouses on the "Roof of the World"**

True to their name, the "Roof of the World" penthouses feel like you're touching the heavens. With a combined interior & exterior of over half a dunam in the sky (over 6,000SQF), four exposures, a private rooftop infinity pool, a master suite exterior jacuzzi, and meticulous planning that allows maximum interior design flexibility, these penthouses feature all the luxurious details you can imagine.

**2 פנטהאוזים ב"גג העולם"**

כשמים כן הם. פנטהאוז "גג העולם". זו התחושה. מגרש של חצי דונם בשמיים, פתוח לכל כיוון אפשרי, עם בריכת אינפניטי פרטית, גקווי, תכנון פנימי עם גמישות מקסימלית וכל היוקרה שאפשר לדמיין. אין יותר פנטהאוז מזה!



**PHS** 4 bedroom penthouse | פנטהאוז 5 חדרים



An  
**ULTRA LIVING**  
interiors



**Spec. Sheet Highlights**

**Building**

- Exquisitely designed joint lobby attended 24/7
- Beachfront entrance for added convenience
- 3 advanced, high-speed elevators with Shabbat function included
- Gated exclusive underground parking with direct access to elevators
- Semi-olympic infinity pool overlooking the sea
- Shaded children's pool
- Smart gym with comprehensive state-of-the-art equipment
- Hers and His SPA with dry Sauna
- Executive business lounge with outdoor seating
- Shul and multi-purpose Residents hall
- Private parking with provisions for charging
- Private storage unit for each apartment at the parking level
- High performance oceanfront materials

**Apartments**

- Wide floor-to-ceiling windows
- Advanced AC system
- Sliding doors to outdoor area with flush tracks
- Water, electric and gas points on the terrace

**Flooring, Kitchen and Bathrooms**

- A broad selection of quality finishes from the leading suppliers in the industry

**Scan QR Code above for updated prospectus of finishes**



# An ULTRA LIVING interiors



## עיקרי המפרט

### בניין

- לובי יוקרתי ואקסקלוסיבי משותף לשני הבניינים ומאויש 24/7
- כניסת ים משנית ונפרדת לנוחות גישה מירבית
- 3 מעלית חכמות ומהירות כולל מערך שבת
- חניון תת קרקעי עם שער חשמלי וגישה ישירה למעליות
- בריכת שחיה אינפנייטי חצי אולימפית הצופה לים
- בריכת פעוטות מוצלת ומגודרת
- חדר כושר חכם מאובזר במכשור חדשני ומקיף
- ספא מגדרי הכולל סאונה יבשה
- לאונג' עסקי הכולל מרפסת חיצונית
- בית כנסת ואולם דיירים רב-תכליתי
- חניה פרטית לכל דירה עם תשתית לטעינה
- מחסן פרטי לכל דירה בקומות החניון
- בחירת חומרים קפדנית לעמידות בסביבה ימית

### דירה

- חלונות מסך רחבים ובגובה "רצפה-תקרה"
- מערכת מיזוג מתקדמת מותאמת לדירה
- דלת הזזה ביציאת מרפסת עם פרופיל בקו S
- נקודת מים, חשמל וגז במרפסת

### ריצוף, מטבח וחדרי רחצה

- מפרט חומרים עשיר ומגוון ממבחר ספקי האיכות המובילים בשוק

סרקו QR Code לעיון במפרט חומרי גמר המעודכן





# An ULTRA LIVING location

Known as one of Israel's most beautiful coastlines, the section between Caesarea and Mikhmoret presents a rare combination of magical beaches and hidden coves, offering rare untouched beaches, nature and freedom -especially in contrast to the densely populated and busy coast between Rishon LeZion, Tel Aviv and Netanya.

Close by, you will find the **Caesarea Golf Club**, the only international golf club in Israel. Take a close look at the unique lots designed by **Pete Dye**, the super-talented American architect.



רצועת החוף הייחודית שבין קיסריה למכמורת ידועה כאחת מפנינות הטבע היפות והמבטיחות של ישראל, עם שילוב נדיר של חופים ומפרצונים קסומים החבויים בה, והרבה מרחב, טבע וחופש - במיוחד בהשוואה לרצועת החוף הצפופה והעמוסה שבין ראשון לציון ונתניה.

ממש לא רחוק נמצא **מועדון הגולף קיסריה**. מועדון הגולף הבינלאומי היחיד בישראל, עם מגרשים ייחודיים שעיצב **Pete Dye** ארכיטקט העל האמריקאי.





**VIDA** is located approx. 200 steps from the seashore,  
5 minutes by car to the train station to Tel Aviv or Haifa  
which are both approx. 30 minutes away by train.  
Easily accessible highways 2, 4, 6 and 9 will take you to  
Caesarea in about 10 Min., Netanya 20 min.,  
Tel Aviv and Haifa approx. 45 Min. (traffic permitting),  
Ben Gurion an hour and Jerusalem approx. 90 minutes  
depending on time of day.

.....

מגדלי **VIDA** ממוקמים כ-200 צעדים מהים, 5 דקות נסיעה  
לתחנת הרכבת, אשר איתה ניתן להגיע לחיפה או תל אביב  
בכ-30 דקות. הגישה נוחה מאוד לכבישים המהירים 2, 4,  
6 ו-9 דרכן ניתן להגיע לקיסריה בכ-10 דקות, נתניה בכ-  
20 דקות, תל אביב וחיפה בכ-45 דקות, תלוי במצב התנועה  
בכביש.  
לנמל התעופה בן גוריון ניתן להגיע בכשעה ולירושלים בכ-  
90 דקות בהתחשב בשעות העומס.

.....

The  
Mediterranean  
Sea





# An ULTRA LIVING location

## מצפון - פארק נחל חדרה וקיסריה

פארק יפהפה עם מדשאות רחבות, פינות ישיבה, מתקני משחקים וכושר, חורשת אקליפטוסים, שדרת דקלים המוליכה אל המזח ואל מסלול הליכה עד חוף הים.

## מדרום - שמורת הטבע גדור ומכמורת

מפרצונים סודיים עם מי טורקיז וסלעי ענק של רכס הכורכר, אשר השתמרו במצבם הטבעי, יוצרים מקום ייחודי, עם רצועה חולית צרה לאורך המים ועולם עשיר של צמחייה ובעלי חיים.

## ממזרח - כל השרון הצפוני

מתחמי עסקים, תרבות, בילוי וקניות, אינספור מקומות תעסוקה, שירותי בריאות, מערכת חינוך מפותחת ונוף עד השומרון.

## וממערב?

כחול ים על רקע כחול שמיים עד קצה האופק, עם נגיעות קלות של אדוות גלים, ענני נוצה, שחפים ומפרשיות לבנות...



## To the North –

### Hadera River Park and Caesarea

A beautiful park with expansive lawns, seating areas, playgrounds and fitness facilities, a Eucalyptus grove, a boulevard lined with palm trees leading to the pier and the walking trail to the beach.

## To the South –

### G'dor and Michmoret Nature Reserves

A unique nature reserve formed by countless crashing waves created secret coves harboring turquoise water below a limestone ridge with huge rocks, which have been preserved in their natural state. The narrow strip of sand by the water is home to a rich world of flora and fauna.

## To the East –

### The Northern Sharon Region

Business, culture, shopping and entertainment complexes, numerous high-tech and other employment opportunities, an advanced education system, health services and a view that extends to the Samaria region.

## And to the West?

A sea of blue all the way to the horizon against the open blue sky, with brushstrokes of wave ripples, fluffy clouds, gulls and white sails...

And naturally, there is day-to-day life.

Groceries, errands, shopping, entertainment, education for your children, leisure activities, easy access to main traffic routes, trains, workplaces, and everywhere. All that, and plenty more, is readily available.





Sunrise Swim at Olga Beach



## ACTIVE LIFESTYLE

The long coastline lends endless opportunities for fun and sporting activities.

רצועת החוף הארוכה מספקת אינספור הזדמנויות לכיף ולפעילות ספורטיבית.

## EDUCATION

The education system throughout this area is advanced and comprises dozens of kindergartens and schools: Democratic, Montessori, excellent high schools, including the "Hofim" education center in Ein Hayam, and the jewel of the crown:

The **Technoda** - a modern campus for science and technology, consisting of advanced science and computer labs, and even a planetarium...  
the sky is no longer the limit.

מערכת חינוך מפותחת בכל האזור, הכוללת עשרות גנים, בתי ספר: דמוקרטי, מונטסורי, ותיכונים ברמה גבוהה, כולל קריית החינוך "חופים" בעין הים, והיהלום שבכתר: **הטכנודע** - קמפוס מודרני למדע וטכנולוגיה, עם מעבדות מדעים ומחשבים מתקדמות, ואף פלנטריום... השמיים כבר לא הגבול.



# An ULTRA LIVING location



## BUSINESS

You will find diverse employment complexes surrounding the area: Caesarea Business Park and Hadera industrial area, including a train station and quick access to exit nodes of the main traffic roads. 5 minutes by car to the train station to Tel Aviv or Haifa which are both approx. 30 minutes away by train. And the crown jewel - **Energy Park** - will soon be inaugurated. Poised to replicate the success of the work complexes in Herzliya and Netanya, it will offer a new technological business complex designed for diverse categories of the energy industry.

כמעט מכל עבר נמצאים מתחמי התעסוקה המגוונים של האזור: פארק העסקים קיסריה, אזור התעשייה חדרה, כולל תחנת רכבת ויציאה מהירה לכל צירי התנועה החשובים. כ-30 דקות לנתניה, הרצליה, תל אביב או חיפה. ובקרוב, גולת הכותרת: **אנרגי פארק** - מתחם עסקים טכנולוגי חדש, המיועד לענף האנרגיה לתחומיו, וצפוי לשחזר את ההצלחה של מתחמי העבודה בהרצליה ונתניה.

## LEISURE

**Hof Village** – an open mall that offers a shopping experience like a European pedestrian street. It is lined with cafes, restaurants, Kids' Gymboree and entertainment for the entire family, including shops, supermarkets, and whatnot. **Ein Hayam Park** – 17 dunams of fun, playground facilities and numerous communal activities.

**מול החוף וילאג'** - קניון שהוא כולו חוויית שופינג כמו במדרחוב אירופאי. בתי קפה, מסעדות, ג'ימבורי ובילוי לכל המשפחה, כולל חנויות, סופרמרקט, ומה לא? **פארק עין הים** - 17 דונם של כיף, מתקני משחקים ופעילויות קהילתיות רבות.



# אסדן ישראל

## מסורת של מצוינות

**אסדן ישראל מציגה סטנדרטים פורצי דרך בתחום מגורי היוקרה בישראל** הנשענים על ניסיון בינלאומי, על מחויבות למצוינות וחדשנות ועל התשוקה ליצור חווית מגורים עילית במקומות הטובים ביותר באזורי הביקוש. מאז הקמתה בשנת 2006 אסדן יזמה ושיווקה מאות יחידות דיור בפרויקטים שהפכו לאייקונים של יוקרה בהיקף של מיליארדי שקלים.



### מיקום עם ערך מוסף

מיקום הוא ללא ספק הנקודה הקריטית ביותר בתחום הנדל"ן ואנו באסדן ישראל לוקחים אותו צעד אחד קדימה. הפרויקטים שאנו בוחרים לפתח מספקים ללקוחותינו הזדמנות ליהנות מהמיקום האטרקטיבי והמבוקש ביותר בישראל. הזדמנות זו נועדה לספק חווית מגורים נדירה ותשואה נדל"נית מירבית.



### איתנות פיננסית

אסדן נהנית מגב כלכלי ואיתנות פיננסית בינלאומית המעניקים גמישות נדירה בשוק הישראלי, ייעול משמעותי של תהליכי התכנון ודלת פתוחה בקרב הגופים הפיננסיים והבנקים הגדולים בישראל.



### מצוינות כאסטרטגיה עסקית

השאיפה למצוינות מנחה את האסטרטגיה העסקית ואת הדרך בה אנו יוזמים, מנהלים ומשווקים מתחמי מגורים חדשניים. אנו מגייסים את האדריכלים, היועצים, הספקים ואנשי המקצוע המובילים בישראל ומקפידים על איכויות תכנון, בנייה וגימור יוקרתיים בכל שלבי הפרויקט.



### שירות מעל ומעבר

פיתחנו מערך שירות לקוחות המבוסס על שותפות לדרך וקשר אישי עם כל אחד מלקוחותינו, גמישות תכנונית שנועדה להתאים את הדירה לרצונות ולצרכים הייחודיים שלהם, זמינות מלאה ומתן מענה מהימן, מקצועי וידידותי לכל הפניות, המגיעות מן הארץ והעולם.



# Asden Israel

## A Tradition of Excellence

**Asden leads Israel's high-end residential market** with unprecedented standards, a commitment to excellence and innovation, and the desire to create a unique luxury living experience in the most desirable locations in the country.

The foundation of our success stems from our extensive international experience. Since 2006 we have promoted, planned, built, and sold hundreds of residential units in projects that have become synonymous with fine, exclusive living. We pride ourselves on uncompromising professionalism and the highest quality of genuine service.

### Premium Value Location

Location is undoubtedly one of the most critical factors in real estate. Our meticulous selection of projects ensures that our clients benefit from the most attractive locations in Israel. These carefully selected locations provide long-term peace of mind and the added opportunity for high yields over time.

### Financial Stability

Asden Israel has developed a stellar reputation in the local business community for its financial stability and resources. The company enjoys exceptional relationships with Israel's largest banks and financial institutions due to our organizational and fiscal integrity. We thus provide an extra layer of comfort and peace of mind to our local and international clients during every stage of the project, while upholding the highest quality standards and satisfying time frames.

### Excellence as a Business Strategy

Our commitment to excellence in all areas of our practice is what guides us when recruiting Israel's leading architects, consultants, suppliers, and professionals. Under our direct supervision, our projects are carried out in the most efficient way possible. We keep strictly to schedule, while guaranteeing that the highest standard of planning, construction, and finishing will be adhered to. You can be confident of our oversight throughout every stage of the project – from the drawing board until you receive your key.

### Outstanding Customer Service

Outstanding customer service is integral to your home buying and living experience. Our extensive credentials in the development of luxury residences offer an unmatched culture of service based on integrity, transparency, and a personal relationship with each and every one of our clients. We offer flexibility in planning and customizing clients' homes according to their unique needs and desires, and we are always available with a quick, friendly, and professional response to any request or query – whether from Israel or from abroad.



# ASDEN

I S R A E L

+972-2-9700-0123 +972-58-500-5086 vida@asden.co.il

www.vidatowers.com | www.asden.co.il

This book includes design ideas, upgrades and materials that are not part of the plans and/or technical specifications that will be appended to the sales contract that will be signed between the buyer and the company. The company will be bound only by the plans and specifications attached to the sales contract. The contents presented in this book are intended for marketing, visualization and illustration purposes only and do not constitute a binding offer and/or any commitment towards anyone. Only a legally signed purchase agreement will bind the parties. All the information, blueprints, plans, simulations and photos contained in this book are intended for impressions and general information purposes only, they do not constitute any commitment by the selling company (hereinafter: "the company"), including in connection with dates, distances, specifications, sizes, measurements, directions, records , illustrations, and any other element of any kind which are subject to changes at the sole discretion of the company. Without detracting from the aforementioned, details of furniture and/or accessories and/or flooring, including wooden flooring and/or pergolas and/or facilities and/or tools and/or accessories and/or devices and/or vegetation described and/or that appear in the pictures and/or renderings and included in this book are intended for illustration only and are not included in the apartment sold and do not constitute a recommendation or opinion and are not intended to provide anything other than general information and means of impression only. It is clarified that the construction and development of the public areas in the vicinity of the project and/or outside it are due to the local outline plans of Hadera Municipality and are not the responsibility of the company. The company will be bound only according to a sales agreement that will be legally signed by the parties and according to the specifications and plans that will be an integral part of it. All the contents contained in this book, including contents in connection with the city of Hadera, do not contain any recommendation or opinion, and are not intended to provide anything but general and marketing information and means of impression only. It is clarified that the establishment and development of public buildings, educational institutions, sports centers, commercial centers, community institutions, etc., are not the responsibility of the company. The person who uses the information and/or makes his decisions based on the information, does so at his own risk, and he waives all demands and/or a claim and/or suit against the company in everything related to reliance on the information in this book. All information included in this book is subject to errors and omissions. Anywhere in the book where "company" is referenced this means: Asden Israel Ltd. All rights reserved.

ספר זה כולל הצעות עיצוב, שדרוגים וחומרי גלם אשר אינם מהווים חלק מהתכניות ו/או מהמפרט הטכני שיצורפו לחווה המכר שייחתם בין הקונה לחברה. את החברה יחייבו התכניות והמפרט שיצורפו לחווה המכר בלבד. התכנים המובאים בספר זאת הינם לצרכי שיווק, הדמיה והמחשה בלבד ואינם מהווים הצעה מחייבת ו/או התחייבות כלשהי כלפי מאן דהוא. רק הסכם רכישה חתום כדין יחייב את הצדדים. כל המידע, התשריטים, התוכניות, ההדמיות והתמונות הכלולים בואת מיועדים להתרשמות ולצורכי מידע כללי בלבד, אין בהם משום התחייבות של החברה המוכרת (להלן: "החברה"), לרבות בקשר עם מועדים, מרחקים, מפרטים, גדלים, מידות, כיוונים, רישומים, איורים, וכל אלמנט אחר כלשהו ואלה נתונים וכפופים לשינויים לפי שיקול דעתה הבלעדי של החברה. מבלי לגרוע מן האמור, פרטי ריהוט ו/או אביזרים ו/או ריצוף, לרבות ריצוף עץ ("דקים") ו/או פרגולות ו/או מתקנים ו/או כלים ו/או אביזרים ו/או מכשירים ו/או צמחייה המתוארים ו/או המופיעים בתמונות ו/או בהדמיות והכלולים בספר זו נועדו להמחשה בלבד ואינם כלולים בדירה הנמכרת ואין בהם משום המלצה או חוות דעת ולא נועדו לספק אלא מידע כללי ואמצעי התרשמות בלבד. מובהר, כי בניה ופיתוח של השטחים הציבוריים בסביבת הפרויקט ו/או מחוץ לו הינם מכח תכניות מתאר מקומיות של עיריית חדרה ואינם באחריות החברה. החברה תהיה מחויבת רק עפ"י הסכם מכר שייחתם כדין על ידי הצדדים ועפ"י המפרט והתוכניות שיהיו חלק בלתי נפרד ממנו. כל התכנים הכלולים בספר זאת, לרבות תכנים בקשר עם העיר חדרה, אין בהם משום המלצה או חוות דעת, ולא נועדו לספק אלא מידע כללי ושיווקי ואמצעי התרשמות בלבד. מובהר, כי ההקמה והפיתוח של מבני ציבור, מוסדות לימוד, מרכזי ספורט, מרכזים מסחריים, מוסדות קהילתיים וכיוצ"ב, אינם באחריות החברה. העושה שימוש במידע ו/או המקבל החלטותיו על סמך המידע, עושה זאת על אחריותו בלבד, והוא מוותר על כל דרישה ו/או טענה ו/או תביעה כלפי החברה בכל הקשור והכרוך בהסתמכות על המידע בספר זאת. כל הזכויות שמורות - טליח. בכל מקום בספר בו יש התייחסות ל"חברה" משמע: אסדן ישראל בע"מ. ט.ל.ח.